

Association Française des Parcs Zoologiques

MÉTROPOLE ET OUTRE-MER

CONTACT

Président : Rodolphe DELORD
Directrice : Cécile ERNY

ADRESSE

AFdPZ
C/O ZooParc de Beauval
41110 - Saint Aignan sur Cher - FR

TELEPHONE

+33-(0)6.26.05.65.39

E-MAIL

afdmpz@afdmpz.org

@

www.afdmpz.org

f

AFdPZ - Association Française des Parcs Zoologiques

MEMBRE de:

L'IUCN (International Union for Conservation of Nature)
L'EAZA (European Association of Zoos and Aquaria)
La WAZA (World Association of Zoos and Aquariums)
Species360 (Zoological Information Management System)
L'AMCSTI (Association des Musées et Centres pour le développement
de la culture Scientifique, Technique et Industrielle)
La FRB (Fondation pour la Recherche sur la Biodiversité)



Rhinocéros noir
Diceros bicornis



Tortue radiée de Madagascar
Astrochelys radiata



Vison d'Europe
Mustela lutreola



Ara de Lafresnaye
Ara rubrogenys



Orang-outan de Sumatra
Pongo abelii



Mantelle dorée
Mantella aurantiaca



Espèces en danger critique d'extinction
reproduites dans les zoos français



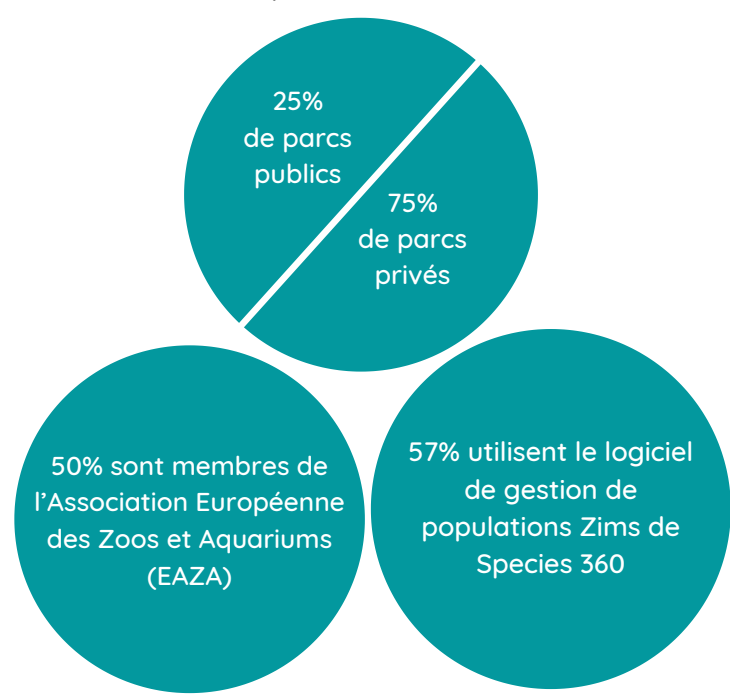


Qui sommes-nous ?

Nous sommes une association créée en 1969 ayant pour mission de mettre en réseau les parcs zoologiques français, experts de la faune sauvage, et d'assurer leur représentativité devant les autorités de tutelles ainsi que devant les organisations internationales.

Notre organisation aide au respect de l'Arrêté Ministériel du 25 mars 2004, mais aussi de la Directive 1999/22/EC et soutient l'engagement des parcs œuvrant pour le bien-être animal et remplissant leurs missions de conservation de la biodiversité, d'éducation des citoyens, et de recherche scientifique.

L'AFdPZ c'est 95 membres en métropole et en outre-mer



Nos actions

Participation, chaque année, à presque 200 programmes de recherche et de conservation in situ en France et dans plus de 40 pays dans le monde.

Nos membres collaborent à plus de 150 publications scientifiques / an.



Au total, historiquement les zoos français ont donné 12 000 animaux pour des réintroductions ou des renforcements de populations.



Nos engagements

L'ensemble des membres de l'AFdPZ finance la conservation de la biodiversité et de la recherche à hauteur de 3 millions d'euros / an.



Avec plus de 350 millions de dollars alloués chaque année à la conservation, la communauté mondiale des zoos est le 3ème financeur de la conservation.

Nos parcs zoologiques représentent plus de 3 550 ha d'espaces verts gérés durablement.

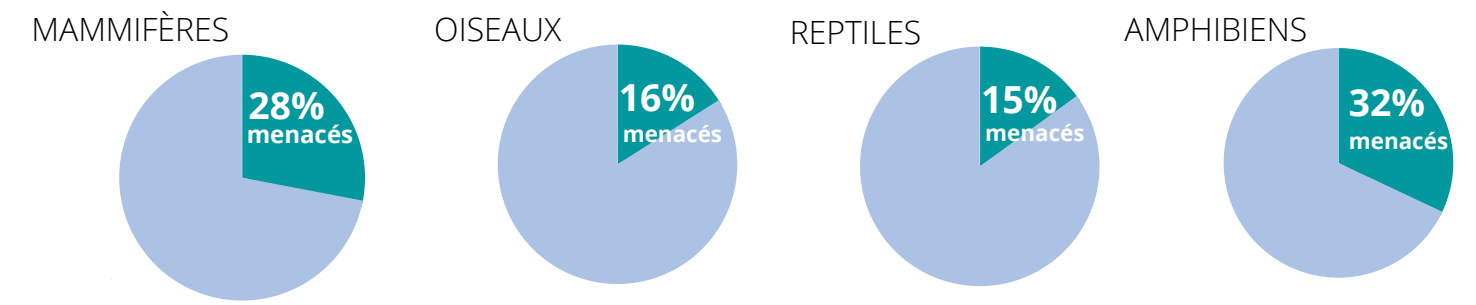


En contribuant au développement économique local de 58 départements, les zoos participent à la structuration des territoires ruraux. Par exemple, les zoos proposent des hébergements d'une capacité totale de 5 000 personnes.



Nos animaux

75 000 vertébrés sont hébergés dans les zoos français parmi eux :



Pourcentages d'animaux hébergés dans les zoos FR et menacés suivant la liste rouge de l'UICN, c'est-à-dire: éteints dans la nature, en danger critique d'extinction, menacés, ou vulnérables.

Individus de faune sauvage en perdition recueillis:

500 animaux saisis et 650 animaux abandonnés ou issus de centres de soins non relâchables, sont accueillis chaque année, soit

→ Plus d'un millier d'animaux sauvages sauvés par an.



Nos équipes

2 500 salariés permanents (non délocalisables) dans la branche, parmi lesquels 40% sont dédiés aux animaux : soigneurs, vétérinaires, biologistes, curateurs, etc.



Plusieurs centaines d'étudiants sont formées au sein des zoos / an (soigneurs, universitaires et vétérinaires principalement).



Nos visiteurs

En France, plus de 21 millions de visiteurs / an sensibilisés à la protection de la nature dont 860 000 scolaires. (140 millions de visiteurs accueillis en Europe).



100% des parcs accueillent des scolaires.



Les parcs zoologiques participent à l'éducation des publics sur les problématiques liées à la conservation de la biodiversité, comme la déforestation importée, la prolifération d'espèces invasives ou encore le trafic d'espèces qui constitue 1 des 4 plus gros trafics au monde.

N'HÉSITEZ PAS À NOUS CONTACTER POUR TOUTE DEMANDE RELATIVE À L'ÉLEVAGE D'ESPÈCES MENACÉES, LA CONSERVATION DES ESPÈCES DANS LEUR MILIEU AVEC LES POPULATIONS LOCALES, LE BIEN-ÊTRE ANIMAL, LA MÉDECINE VÉTÉRINAIRE, L'ACCUEIL D'ANIMAUX SAISIS, LES RÉINTRODUCTIONS...

